

DOCUMENTACIÓN TÉCNICA

EUROPEO DE 1ª PALETS REUTILIZADOS

Palet plano de madera según la norma **UNE EN 13691-1:2003**. Diseñado para su uso eficaz en toda la cadena de suministro europea y mundial. Ampliamente **implementado en todos los sectores**. Su diseño aporta una resistencia a cargas y transportes pesados.



DESCRIPCIÓN

1. Se puede aplicar el **tratamiento fitosanitario NIMF-15**, el cual permite la exportación de palet a toda Europa.
2. Válido para todos los sectores.
3. Los tacos pueden ser de madera o de aglomerado.

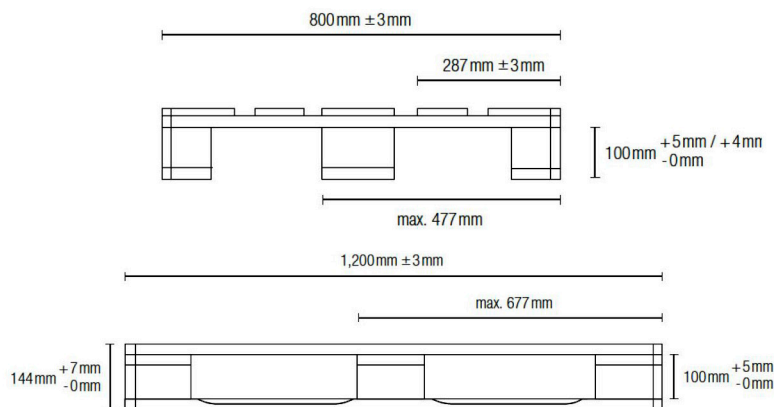
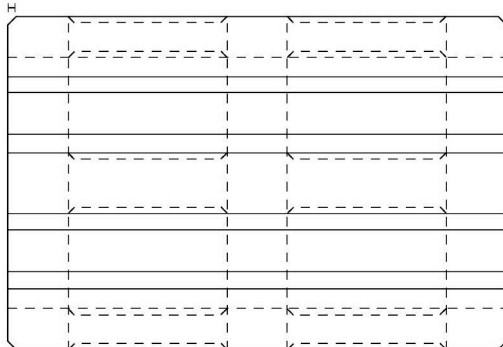
CARACTERÍSTICAS TÉCNICAS

DIMENSIONES	1200 x 800 x 144 mm ± 5 mm
ESPACIO ENTRE TABLAS	40 mm ± 5 mm
HUMEDAD	± 30%
PESO	25/27 Kg
CARGA SOPORTADA	Estática 4000 Kg / Dinámica 1500 Kg

COMPOSICIÓN

11 Tablas de madera
9 Tacos
78 Clavos

17mm ^{+4mm} / _{-2mm} x45°



SERVICIO SOSTENIBLE

La reducción en cuanto a la explotación de recursos como la madera, la reducción de la huella de carbono y todo elemento que pueda ayudar a la sostenibilidad y la economía circular es uno de nuestros principales objetivos. La fabricación de tacos ayuda al **buen trato de los desechos generados, a la reutilización y a la gestión de estos**.

